

# Będgoszcz

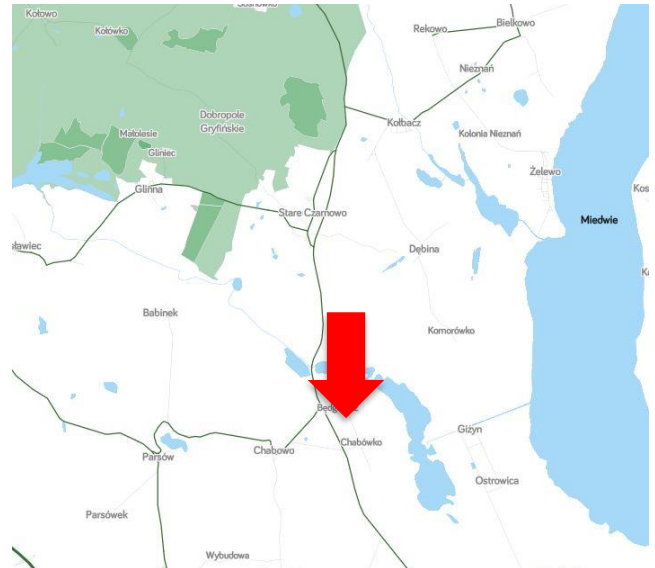


## LOKALIZACJA

Budynek o przeznaczeniu gastronomiczno motelowym położony 30 km od Szczecina w miejscowości Będgoszcz w gminie Bielice, w powiecie pyrzyckim, w województwie zachodniopomorskim.

### POŁOŻENIE:

- Budynek znajduje się przy często uczęszczanej trasie samochodów ciężarowych na odcinku z Pyrzyca do Szczecina (droga równoległa do trasy E65),
- Budynek przylega do funkcjonującej stacji paliw Amic oraz warsztatów samochodowych,



## OPIS NIERUCHOMOŚCI

**NR DZIAŁKI:** część działki ewidencyjnej nr. 172  
**POWIERZCHNIA UŻYTKOWA BUD.:** około 400m kw.  
**DODATKOWE INFORMACJE:** Budynek oddany do użytku w 2001r. Wyposażony w 3 sale konsumpcyjne oraz rozbudowane zaplecze gastronomiczne wraz z częściowym wyposażeniem kuchni. Na terenie obiektu znajdują się 4 pokoje gościnne wraz z łazienkami. Obiekt otoczony jest ogrodem z licznymi miejscami parkingowymi dla gości. Stan techniczny dobry wymagający drobnych inwestycji. Do budynku prowadzą dwa wejścia od strony sali sprzedaży stacji paliw oraz z zewnątrz budynku.



©2012, CBRE, Inc. We obtained the information above from sources we believe to be reliable. However, we have not verified its accuracy and make no guarantee, warranty or representation about it. It is submitted subject to the possibility of errors, omissions, change of price, rental or other conditions, prior sale, lease or financing, or withdrawal without notice. We include projections, opinions, assumptions or estimates for example only, and they may not represent current or future performance of the property. You and your tax and legal advisors should conduct your own investigation of the property and transaction.

# Będgoszcz



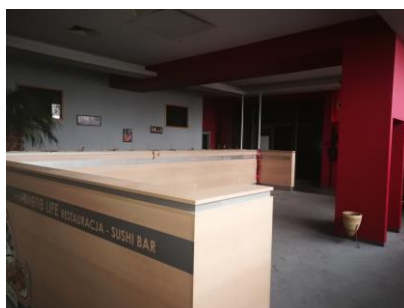
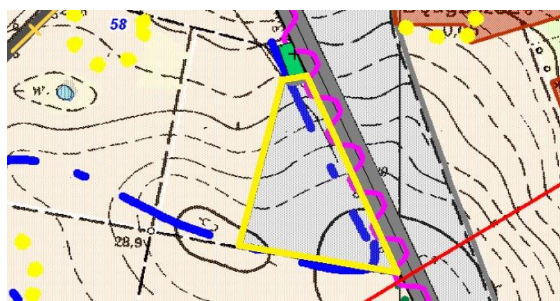
## STAN PRAWNY

Prawo własności nieruchomości opisane w KW nr. SZ2T/00002868/6



## WARUNKI PLANISTYCZNE

Budynek znajduje się na terenie opisanym w Studium Uwarunkowań i Kierunków Zagospodarowania Przestrzennego Uchwałą Nr XXI/98/12 Rady Gminy Bielice z dnia 20 grudnia 2012r. jako strefa lokalizacji funkcji usługowych: usług handlu, rzemiosła i produkcji oraz usług związanych z obsługą komunikacyjną.



## KONTAKT:

CBRE sp. z o. o.  
Rondo Daszyńskiego 1  
00-843 Warszawa  
T +48 22 544 80 00  
[www.cbre.com](http://www.cbre.com)

©2012, CBRE, Inc. We obtained the information above from sources we believe to be reliable. However, we have not verified its accuracy and make no guarantee, warranty or representation about it. It is submitted subject to the possibility of errors, omissions, change of price, rental or other conditions, prior sale, lease or financing, or withdrawal without notice. We include projections, opinions, assumptions or estimates for example only, and they may not represent current or future performance of the property. You and your tax and legal advisors should conduct your own investigation of the property and transaction.

CBRE Sp. z o.o.  
Rondo Daszyńskiego 1  
00-843 Warsaw  
T +48 22 544 8000  
F +48 22 544 8001

[www.cbre.com](http://www.cbre.com)

**CBRE**